

**ALL CABLES TO BE LOW SMOKE ZERO HALOGEN CABLE DENOTATION LIST**

**A - SINGLE CORE CABLES(SINGLE PHASE)**

- A1 - 2 x 1.5mm<sup>2</sup> PVC + 1 x 1.5mm<sup>2</sup> PVC/CPC
- A2 - 2 x 2.5mm<sup>2</sup> PVC + 1 x 1.5mm<sup>2</sup> PVC/CPC
- A3 - 2 x 4.0mm<sup>2</sup> PVC + 1 x 2.5mm<sup>2</sup> PVC/CPC
- A4 - 2 x 6.0mm<sup>2</sup> PVC + 1 x 4.0mm<sup>2</sup> PVC/CPC
- A5 - 2 x 10.0mm<sup>2</sup> PVC + 1 x 6.0mm<sup>2</sup> PVC/CPC
- A6 - 2 x 16.0mm<sup>2</sup> PVC + 1 x 10.0mm<sup>2</sup> PVC/CPC
- A7 - 2 x 25.0mm<sup>2</sup> PVC + 1 x 16.0mm<sup>2</sup> PVC/CPC
- A8 - 2 x 35.0mm<sup>2</sup> PVC + 1 x 16.0mm<sup>2</sup> PVC/CPC

**SINGLE CORE CABLES (THREE PHASE)**

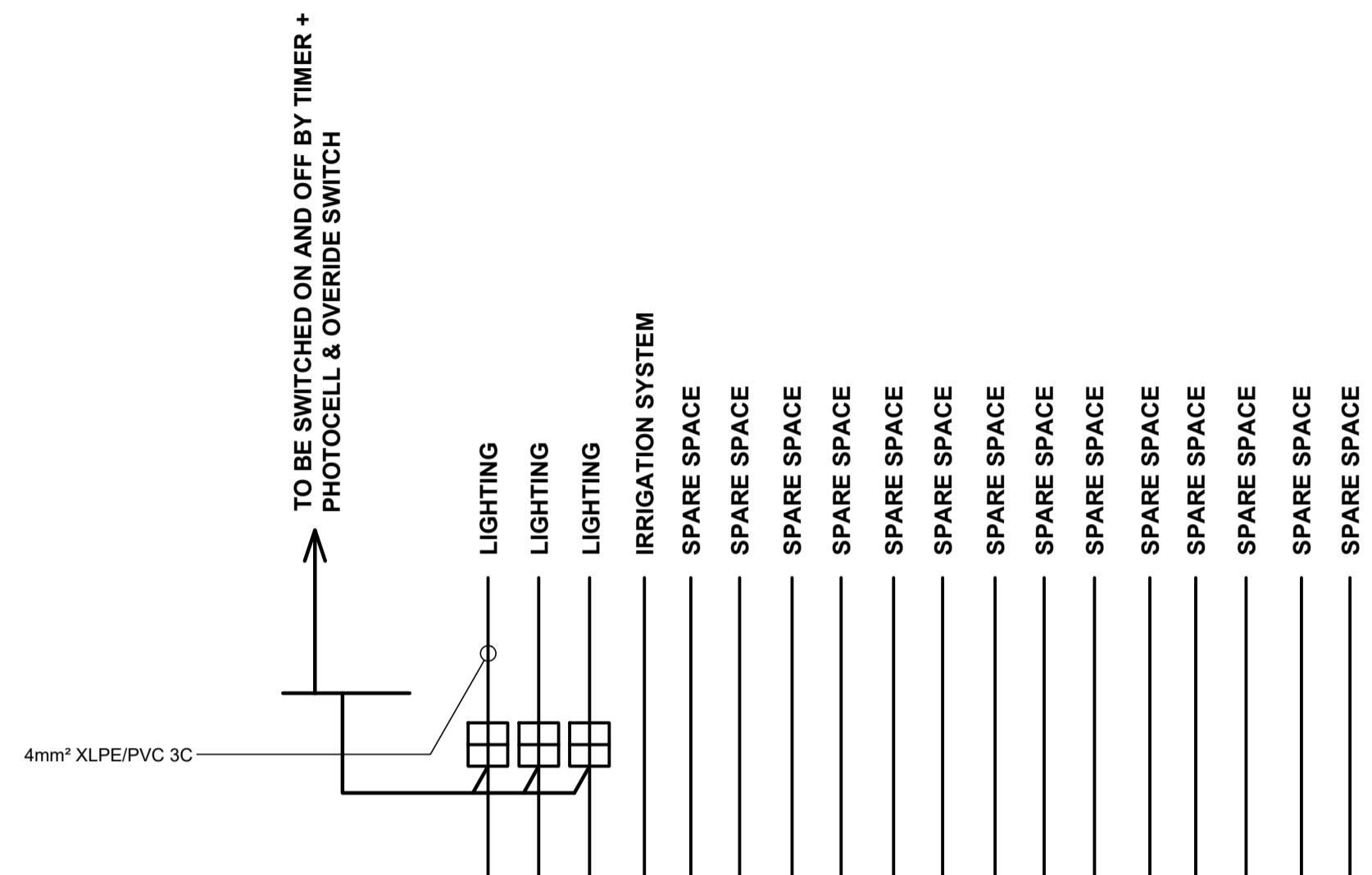
- A9 - 4 x 1.5mm<sup>2</sup> PVC + 1 x 1.5mm<sup>2</sup> PVC/CPC
- A10 - 4 x 2.5mm<sup>2</sup> PVC + 1 x 1.5mm<sup>2</sup> PVC/CPC
- A11 - 4 x 4.0mm<sup>2</sup> PVC + 1 x 2.5mm<sup>2</sup> PVC/CPC
- A12 - 4 x 6.0mm<sup>2</sup> PVC + 1 x 4.0mm<sup>2</sup> PVC/CPC
- A13 - 4 x 10.0mm<sup>2</sup> PVC + 1 x 6.0mm<sup>2</sup> PVC/CPC
- A14 - 4 x 16.0mm<sup>2</sup> PVC + 1 x 10.0mm<sup>2</sup> PVC/CPC
- A15 - 4 x 25.0mm<sup>2</sup> PVC + 1 x 16.0mm<sup>2</sup> PVC/CPC
- A16 - 4 x 35.0mm<sup>2</sup> PVC + 1 x 16.0mm<sup>2</sup> PVC/CPC
- A17 - 4 x 50.0mm<sup>2</sup> PVC + 1 x 25.0mm<sup>2</sup> PVC/CPC

**B - DOUBLE INSULATION CABLES PVC/PVC+E**

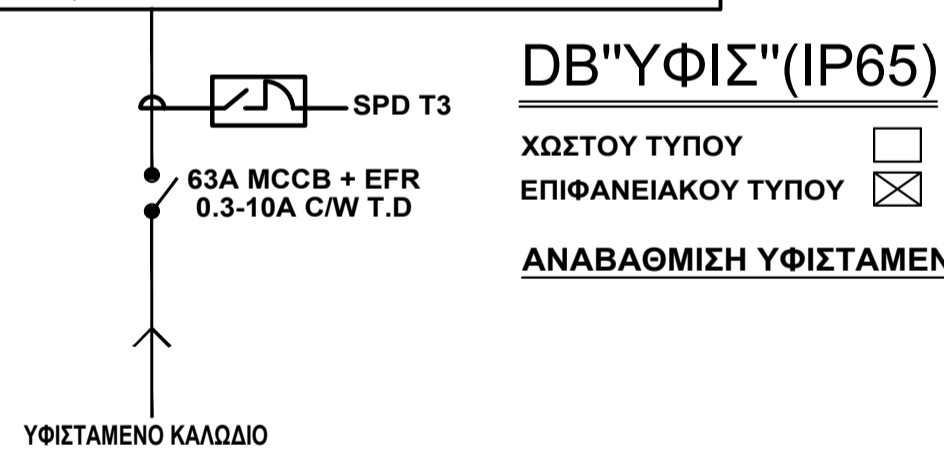
- B1 - 1.5mm<sup>2</sup> PVC/PVC+E
- B2 - 2.5mm<sup>2</sup> PVC/PVC+E
- B3 - 4.0mm<sup>2</sup> PVC/PVC+E
- B4 - 6.0mm<sup>2</sup> PVC/PVC+E
- B5 - 10.0mm<sup>2</sup> PVC/PVC+E
- B6 - 16.0mm<sup>2</sup> PVC/PVC+E

**C-ARMOURED CABLES XLPE/SWA/PVC 3C**

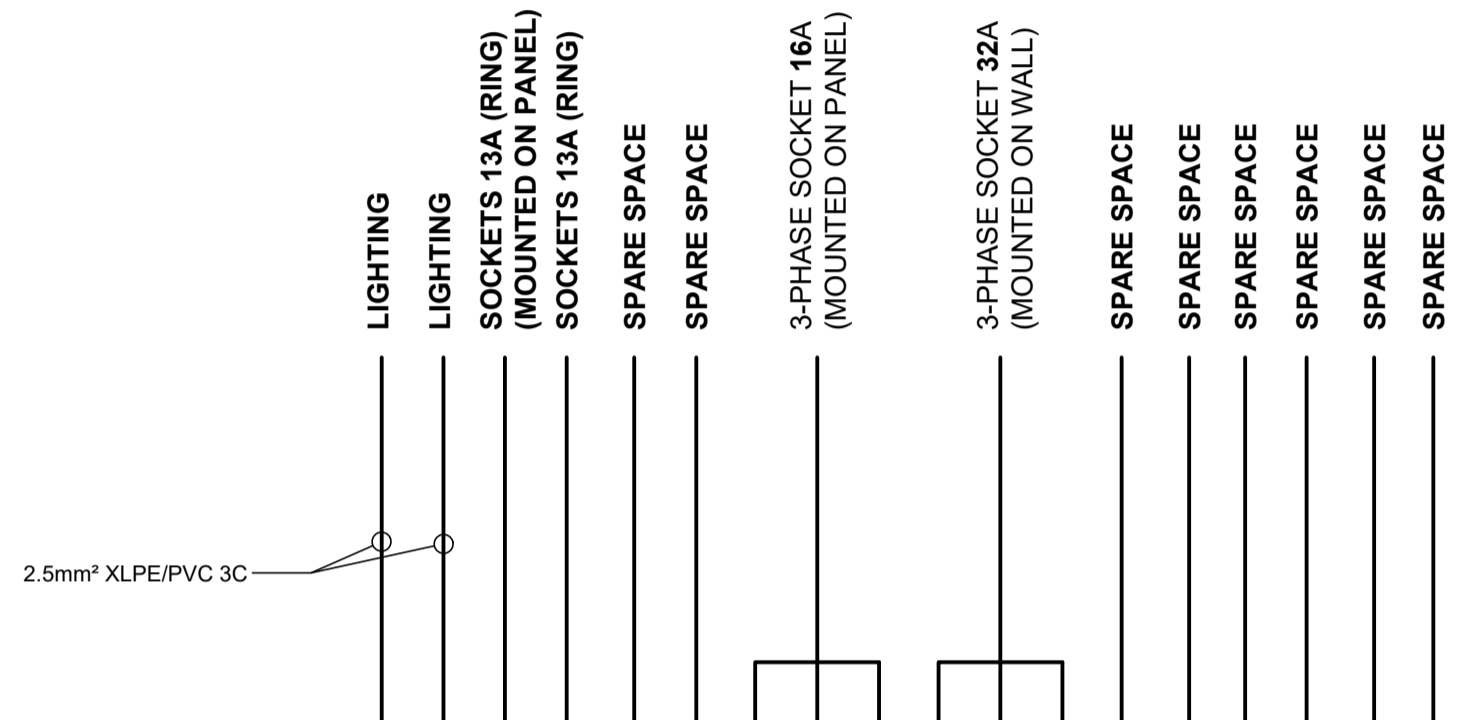
- C1 - 1.5mm<sup>2</sup> XLPE/SWA/PVC 3C
- C2 - 2.5mm<sup>2</sup> XLPE/SWA/PVC 3C
- C3 - 4.0mm<sup>2</sup> XLPE/SWA/PVC 3C
- C4 - 6.0mm<sup>2</sup> XLPE/SWA/PVC 3C
- C5 - 10.0mm<sup>2</sup> XLPE/SWA/PVC 3C
- C6 - 16.0mm<sup>2</sup> XLPE/SWA/PVC 3C
- C7 - 25.0mm<sup>2</sup> XLPE/SWA/PVC 3C
- C8 - 35.0mm<sup>2</sup> XLPE/SWA/PVC 3C



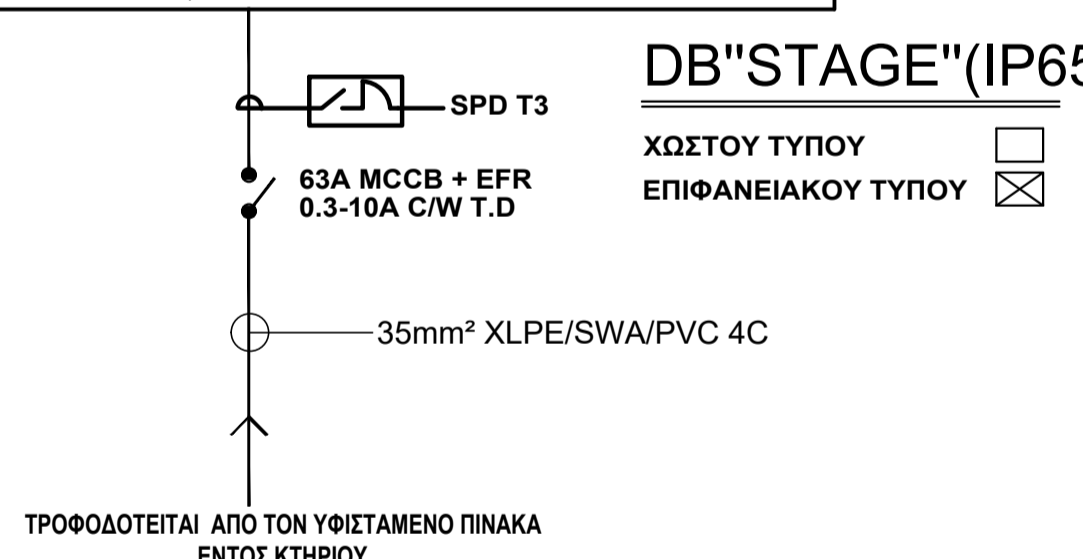
CCT IDENTIFICATION	L1	L2	L3	P1															
WIRE TYPE	A	A	A																
WIRE SIZE(mm <sup>2</sup> )	A1	A1	A1																
MCB (A)	6	6	6																
TYPE	C	C	C																
R.C.D. (A)	6	6	6																
SENSITIVITY(mA)	30	30	30																
PHASE	L1	L2	L3	L1	L2	L3	L1	L2	L3	L1	L2	L3	L1	L2	L3	L1	L2	L3	
PHASE COLOUR	BR	BL	GR	BR	BL	GR	BR	BL	GR	BR	BL	GR	BR	BL	GR	BR	BL	GR	
WAY	1	2	3	4	5	6	7	8	9	10	11	12	13	14	15	16	17	18	
SECTION																			
DESCRIPTION	18-ΜΟΝΟΦΑΣ, ΔΙΑΚΛ. ΠΙΝΑΚΑΣ ΔΙΑΝΟΜΗΣ (MCB BOARD) ΜΕ ΧΑΛΚΙΝΕΣ ΜΠΑΡΕΣ 160Α 3Φ+0 (SOLID BUSBAR) ΕΝΤΑΣΗ ΒΡΑΧΥΚΥΚΛΩΜΑΤΟΣ S/C CAP ≥ 6KA																		



**DB"ΥΦΙΣ"(IP65)**  
 ΧΩΣΤΟΥ ΤΥΠΟΥ   
 ΕΠΙΦΑΝΕΙΑΚΟΥ ΤΥΠΟΥ   
**ΑΝΑΒΑΘΜΙΣΗ ΥΦΙΣΤΑΜΕΝΟΥ**



CCT IDENTIFICATION	L1	L2	S1	S2															
WIRE TYPE			B	B			A		A										
WIRE SIZE(mm <sup>2</sup> )			B2	B2			A11		A11										
MCB (A)			20	20			20		32										
TYPE			C	C			C		C										
R.C.D. (A)			40	40			40		40										
SENSITIVITY(mA)			30	30			30		30										
PHASE	L1	L2	L3	L1	L2	L3	L1	L2	L3	L1	L2	L3	L1	L2	L3	L1	L2	L3	
PHASE COLOUR	BR	BL	GR	BR	BL	GR	BR	BL	GR	BR	BL	GR	BR	BL	GR	BR	BL	GR	
WAY	1	2	3	4	5	6	7	8	9	10	11	12	13	14	15	16	17	18	
SECTION																			
DESCRIPTION	18-ΜΟΝΟΦΑΣ, ΔΙΑΚΛ. ΠΙΝΑΚΑΣ ΔΙΑΝΟΜΗΣ (MCB BOARD) ΜΕ ΧΑΛΚΙΝΕΣ ΜΠΑΡΕΣ 100Α 3Φ+0 (SOLID BUSBAR) ΕΝΤΑΣΗ ΒΡΑΧΥΚΥΚΛΩΜΑΤΟΣ S/C CAP ≥ 6KA																		



**DB"STAGE"(IP65)**  
 ΧΩΣΤΟΥ ΤΥΠΟΥ   
 ΕΠΙΦΑΝΕΙΑΚΟΥ ΤΥΠΟΥ

RIGENAS 13A,  
3035 LIMASSOL , P.O.Box 3221

TEL 25-748566 FAX 25-748559  
E-mail: lm.arch@cytanet.com.cy

ΗΛΕΚΤΡ & ΜΗΧΑΝ. ΜΕΛΕΤΗ / MEP CONSULTANCY

**ΑΝΑΘΡΩΣΕΙΣ / REVISIONS**

ΑΝΑΘ / REV.	ΠΕΡΙΓΡΑΦΗ / DESCRIPTION	ΗΜΕΡΑ / DATE

ΕΡΓΟ / PROJECT

**ΔΙΑΜΟΡΦΩΣΗ ΠΛΑΤΕΙΑΣ LIMASSOL**

ΤΙΤΛΟΣ ΣΧΕΔΙΟΥ / DRAWING TITLE

ΗΛΕΚΤΡΟΛΟΓΙΚΑ ΣΧΗΜΑΤΙΚΑ ΔΙΑΓΡΑΜΜΑΤΑ

ΠΕΛΑΤΗΣ / CLIENT

---

CAD FILE: SHEET: A1, PLOT:

ΣΧΕΔΙΑΣΗ / DRAWING BY: Α.Π. ΜΕΛΕΤΗ / DESIGN BY: T.N.T. ΕΛΕΓΧΟΣ / CHECKED BY: T.N.T.

ΗΜΕΡΟΜΗΝΙΑ / DATE: 02/10/2023 ΚΛΙΜΑΚΑ / SCALE: N.T.S. ΑΡ. ΕΡΓΟΥ / PROJECT NUMBER: /2023

ΑΡ. ΣΧΕΔΙΟΥ / DRAWING NUMBER H-2